

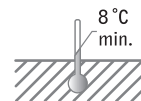
# nemaplus<sup>®</sup> depot **Präventive Trauermückenbekämpfung**

## Lagerung

nemaplus<sup>®</sup> depot im Kühlschrank bei 4-8°C aufbewahren. Die Nematoden sind mindestens bis zum aufgedruckten Datum wirksam. Je eher sie ausgebracht werden, desto besser.

## Ausbringungsbedingungen

nemaplus<sup>®</sup> depot kann ganzjährig im Haus, Gewächshaus oder Wintergarten ausgebracht werden.



**Die Boden- bzw. Substrat-temperaturen sollten 8 bis 28 °C betragen. Bei höheren Temperaturen lässt die Wirkung der Nematoden nach.**

**Der Boden bzw. das Substrat sollten bei der Ausbringung feucht sein und vier Wochen lang feucht gehalten werden aber nicht tropfnass.**

Eine Packung mit 200 Kapseln reicht für 20 Töpfe mit 12 cm Durchmesser oder 8 Töpfe mit 20 cm Durchmesser.

Die Wirkung setzt nach 1 Woche ein und hält mindestens 4 Wochen an. Danach die Anwendung ggf. wiederholen.

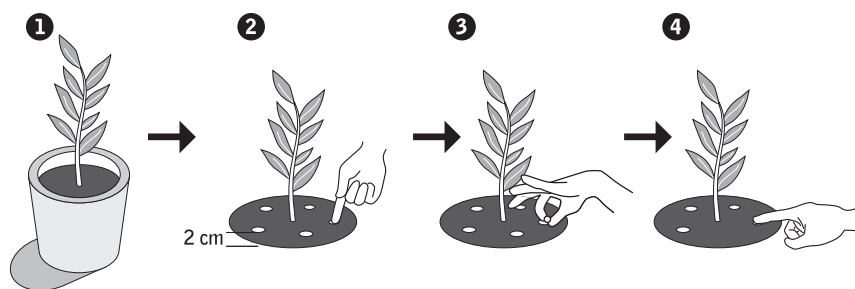
## Ausbringung

10 Kapseln pro 12 cm Topf. Falls nicht alle Kapseln aufgebraucht werden, die Packung verschließen und im Kühlschrank aufbewahren. Überdosierung hat keine nachteiligen Auswirkungen.

Topfdurchmesser	Topfvolumen	Anzahl Kapseln
12 cm	0,75 l	10
14 cm	1,2 l	15
20 cm	2,5 l	25
30 cm	9 l	50

**Faustregel: Alle 3 cm eine Kapsel in die Erde legen. Bei größeren Töpfen den Bereich um die Pflanze herum gut abdecken.**

Die Kapseln gleichmäßig um die Pflanze herum **in** der Erde verteilen, damit sie nicht austrocknen. Dazu ca. 2 cm tiefe Löcher bohren, in jedes Loch eine Kapsel legen und wieder mit Erde verschließen. Anschließend angießen.



**Haben Sie Fragen?  
Wir helfen Ihnen weiter!**

**beratung@e-nema.de  
04307/8295-295**

**e-nema<sup>®</sup>**